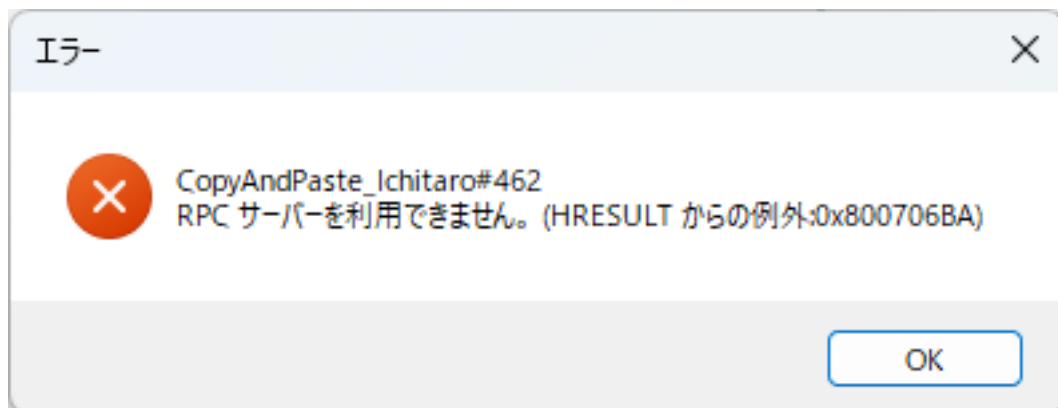


# エラー , トラブルの対処について

## 一太郎で問題ファイルを開いたりテスト作成したりしようとする「RPCサーバーに接続できません」とエラーが表示される

一太郎で、問題・解答ファイルを開いたりテスト作成しようとする「RPCサーバーに接続できません」というエラーが発生することがあります。



その際には、下記をお試しください。

### 「管理者として実行」

一度製品を閉じ、デスクトップの製品アイコンを右クリックし「管理者として実行」を選択してください。

必要に応じてパスワード等の入力をお願いします。

「管理者として実行しますか?」と出た場合には「はい」をクリックしてください。

### セキュリティソフトの切断（ で解決しなかった場合）

一時的にセキュリティソフトを止めて、一太郎でのテスト作成をお試しください。

セキュリティソフトの切断方法につきましては、各セキュリティソフトの  
の説明書等をご確認ください。

### 製品のアンインストール・再インストール（ で解決しなかった場合）

弊社製品のアンインストールおよび再インストールをお試しください。

#### アンインストール方法

デスクトップ>タスクバーにある「スタートボタン(Windowsマーク)」を右クリック>「インストールされているアプリ」>該当製品(年度・科目)の右のほうにある「...」>「アンインストール」

管理者パスワードが必要です。

アンインストールができましたら、再度ディスクを読み込みインストールをお願いいたします。

### 一太郎のアップデートまたは再インストール（ で解決しなかった場合）

一太郎のアップデートまたは再インストールをお試しください。

ページ 1 / 2

# エラー , トラブルの対処について

一太郎のアップデート方法やインストール方法につきましては、一太郎のマニュアル等をご確認ください。

上記方法の他に、Windowsのアップデートで解決することもあります。

上記方法をお試しいただいても解決しない場合には、

下記の方法でご使用いただくことでエラーが起りにくくなる可能性があります。

## テスト作成を「一問ずつ問い合わせ」にする

製品内「ツール」>「オプション」>「ワープロ・テスト作成」>テスト作成オプションにて「一問ずつ問い合わせ」

## ワープロソフトをWordに変更

製品内「ツール」>「オプション」>「ワープロ・テスト作成」>使用するワープロ「MS-Word」>「OK」

ご不便をおかけし大変申し訳ございません。

上記方法をお試しいただけますと幸いです。

何卒よろしくお願ひ申し上げます。

ご不明な点がございましたら、

[お問い合わせフォーム](#)もしくはお電話・メールにてご連絡ください。

サポート窓口 平日9:00~18:00

(フリーダイヤル) 0120-019-369

(IP電話・携帯電話) 043-247-8827

(メール) support@jc-edu.co.jp

一意的なソリューション ID: #1187

製作者: n/a

最終更新: 2025-11-04 06:14